



Welkom

4 december 2024, P-10 wintersessie

De rol van klimaatadaptatie in de transitie van het landelijk gebied

Carla Duijf, gemeente Peel en Maas

Gebied Kwistbeek, een beekdal met nog meer kansen



Kwistbeek

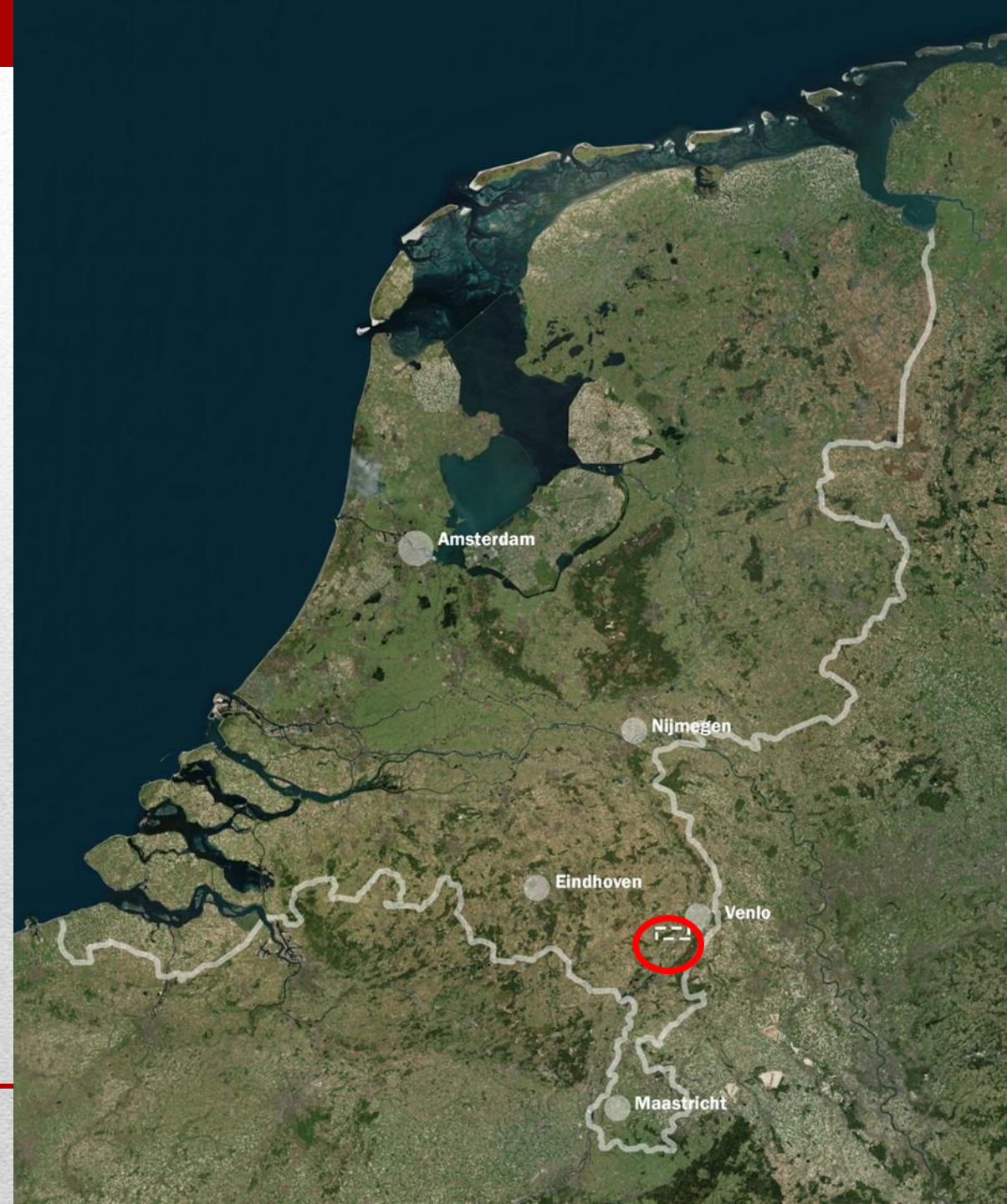
- **Introductie**
- **Organisatie**
- **Procesverloop**
- **Participatie**
- **Evaluatie**



Agenda

- **Water in woningen**
- **Voldoen aan KRW**
- **Oefenen Omgevingswet
aanmelden Crisis- en Herstelwet**
- **Toezegging bestuurders**

Aanleiding





Aanpak: kernboodschap

**Gemeente en waterschap
pakken samen met
inwoners, ondernemers
en andere betrokkenen
de wateroverlast aan én
versterken de kwaliteit
van het gebied**



Hoogwater



SAMEN OP PAD!

NAAR PROJECT KWISTBEEK



WANNEER

7 november
12.30 – 16.30 uur

**WE GAAN KENNISMAKEN MET ELKAAR ÉN
MET DE KWISTBEEK. GAANDE WEG MAKEN
WE EEN DOORKIJK NAAR ONZE
SAMENWERKING EN HET PAD NAAR
SUCCES.**

**WANDELSCHOENEN EN REGENKLEDING
ZIJN NIET OVERBODIG.....**

TOT DINSDAG!

PROGRAMMA

12.30 UUR

Ontvangst met een broodje!

13.15 UUR

Wandeling met Cep Smeets vanaf de Schans

14.30 UUR

* Wie ben jij?

* Omgevingswet in een notendop.

* Omgevingsplan Kwistbeek.

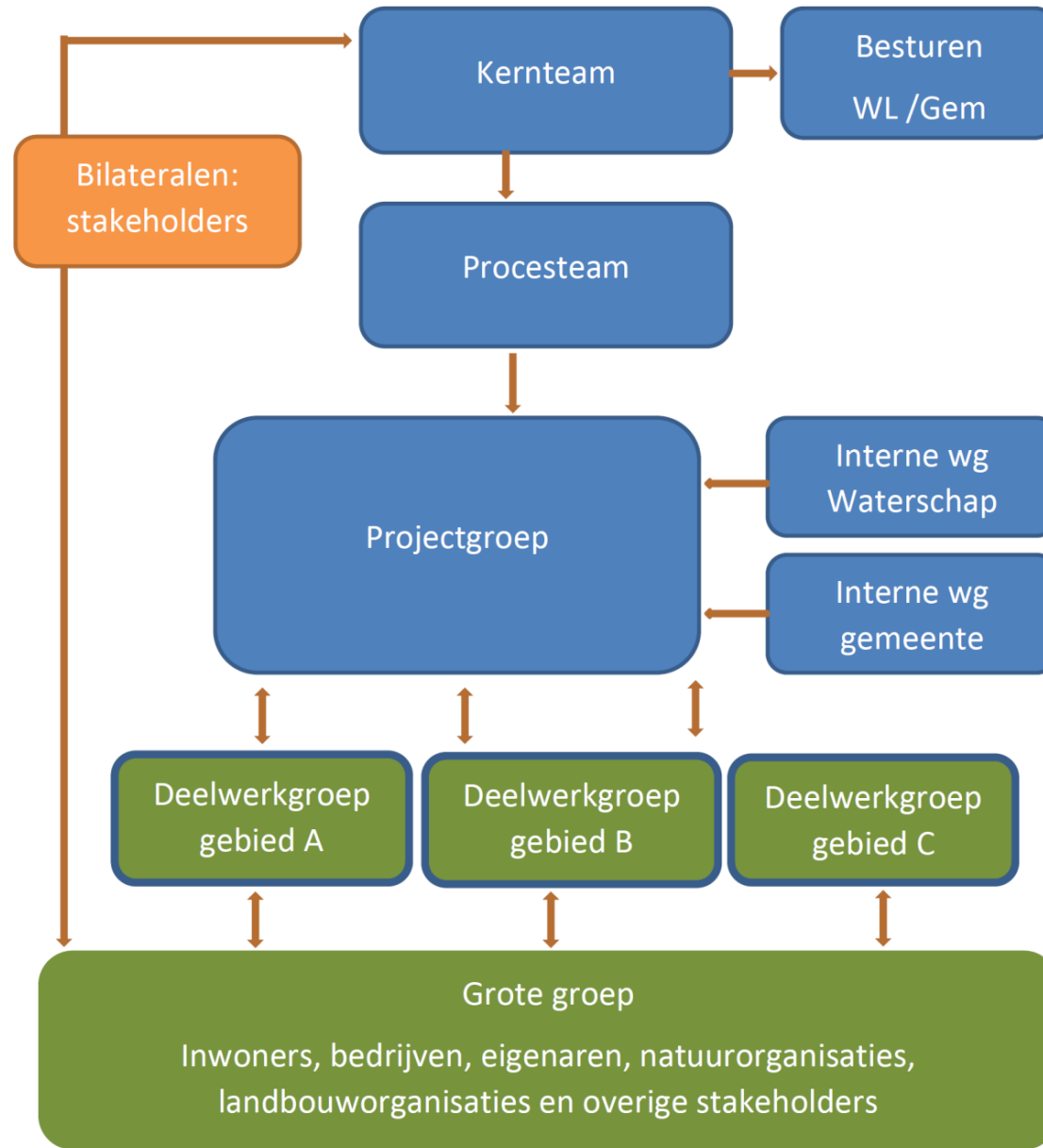
* Samenwerking, een uitdaging?!

16.30 UUR

Geïnspireerd naar huis!

LOCATIE

Visvijver Breeërpeel
Hengelsportvereniging
de Ruisvoorn
Oude Dijk
Helden



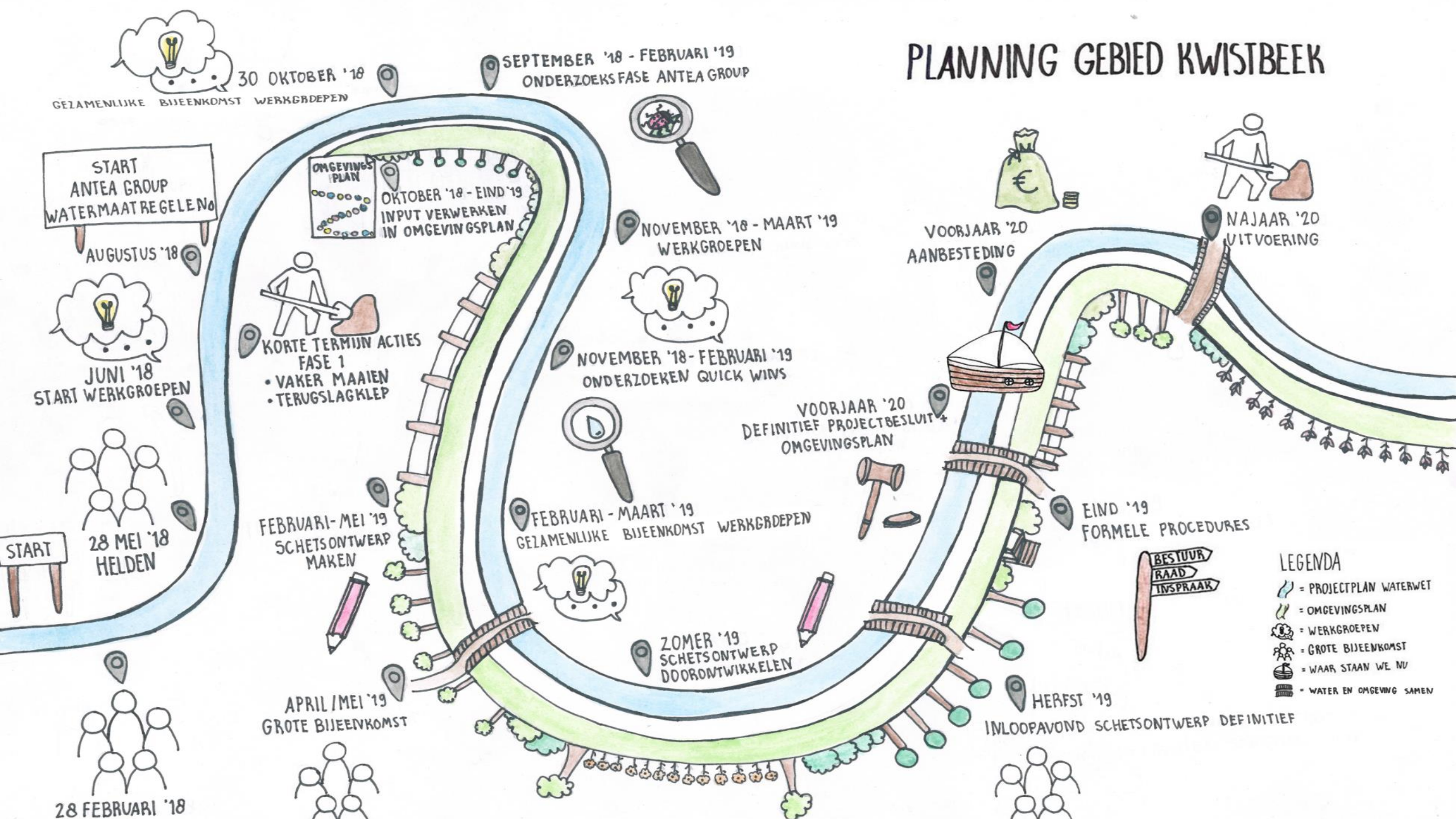


- **“Valse” start: intentieverklaring**
- **Start: iedereen uitgenodigd**
- **Vorming werkgroepen A, B en C**
- **Communicatiemomenten**
 - **Bijeenkomsten**
 - **Platform**
 - **Nieuwsbrief**
- **Planning, doorlopen**

Procesverloop



PLANNING GEBIED KWISTBEEK



30 OKTOBER '18
GEZAMENLIJKE BIJeenKOMST WERKGRoEPEN

SEPTEMBER '18 - FEBRUARI '19
ONDERZOEKSFASE ANTEA GROUP

START ANTEA GROUP
WATERMAAT REGELEN

AUGUSTUS '18

JUNI '18
START WERKGRoEPEN

28 MEI '18
HELDEN

28 FEBRUARI '18

OMGEVINGS PLAN

OKTOBER '18 - EIND '19
INPUT VERWERKEN
IN OMGEVINGSPLAN

KORTE TERMIJN ACTIES
FASE 1
• VAKER MAAIEN
• TERUGSLAGKLEP

FEBRUARI - MEI '19
SCHETSONTWERP
MAKEN

APRIL / MEI '19
GROTE BIJeenKOMST

NOVEMBER '18 - FEBRUARI '19
ONDERZOEKEN QUICK WINS

FEBRUARI - MAART '19
GEZAMENLIJKE BIJeenKOMST WERKGRoEPEN

ZOMER '19
SCHETSONTWERP
DOORONTWIKKELEN

NOVEMBER '18 - MAART '19
WERKGRoEPEN

VOORJAAR '20
DEFINITIEF PROJECTBESLUIT +
OMGEVINGSPLAN

VOORJAAR '20
AANBESTEDING

EIND '19
FORMELE PROCEDURES

HERFST '19
INLOOPAVOND SCHETSONTWERP DEFINITIEF

NAJAAR '20
UITVOERING

- LEGENDA
- = PROJECTPLAN WATERWET
 - = OMGEVINGSPLAN
 - = WERKGRoEPEN
 - = GROTE BIJeenKOMST
 - = WAAR STAAN WE NU
 - = WATER EN OMGEVING SAMEN

BESTUUR
RAAD
INSPRAAK







- **Werkgroepen A, B, C**
- **Platform: www.waterschaplimburg.nl/metelkaar**
- **Dorpsoverleggen (afvaardiging)**
- **Nieuwsbrieven**
- **Social media**
- **Vast aanspreekpunt**

Participatie





The screenshot shows the website 'waterschap limburg'. At the top left is the logo, and at the top right are 'Inloggen' and a search bar labeled 'Zoeken'. The navigation menu includes 'Home', 'Projecten', 'Doe mee', 'Over Met elkaar', and 'Naar waterschaplimburg.nl'. The main content area features a large image of a ladybug and a pair of red and black checkered boots in water. Below the image is a breadcrumb trail: 'Home > Projecten > Gebied Kwistbeek'. On the left, there is a sidebar with a list of links: '→ Aanpak wateroverlast Meerssen', '→ Aanpak wateroverlast Oirsbeek-Amstenrade', '→ Gebied Kwistbeek' (highlighted), and sub-links under 'Gebied Kwistbeek' such as '– Poll Coronavirus', '– Laatste nieuws', '– Werkgroepen deelgebieden', '– Zet je idee op de kaart', and '– Stel je vraag, reageer of start een onderwerp'. The main content area has a section titled 'Gebied Kwistbeek' with the text: 'Fijn dat je er bent! Je kunt zonder in te loggen alle stukken lezen. Wil je meedoen of reageren? Maak dan eerst een account aan. Ga direct naar de werkgroepen'. Below this is a sub-section 'Een beekdal met nog meer kansen!' with the text: 'De Kwistbeek stroomt door het beekdal tussen de Stogger in Helden en de Maas in Baarlo. Gemeente en waterschap pakken samen met de inwoners, ondernemers en betrokkenen de wateroverlast aan én versterken de kwaliteiten van het gebied.' Another sub-section 'Water én de omgeving' has the text: 'De Kwistbeek is de blauwe ader door het beekdal tussen de Stogger in Helden en de Maas in Baarlo. De afgelopen jaren hebben veel inwoners in'. On the right, there is a 'Contact' section with a photo of Anouk Dewitte, 'Omgevingsmanager Waterschap Limburg', and an 'E-mail' link. At the bottom right, there is a 'Cookie-instellingen' button.

Participatie (2)

Zet je idee op de kaart - x

Veilig | <https://metelkaar.waterschaplimburg.nl/projecten/gebied+kwistbeek/zet+je+idee+op+de+kaartkwistbeek/default.aspx>

Clipit Portal | Intranet Home | Water ABC | Waterschap Limburg | Kwistbeek | Welkom! - Dijkversterking | Met elkaar

waterschap limburg

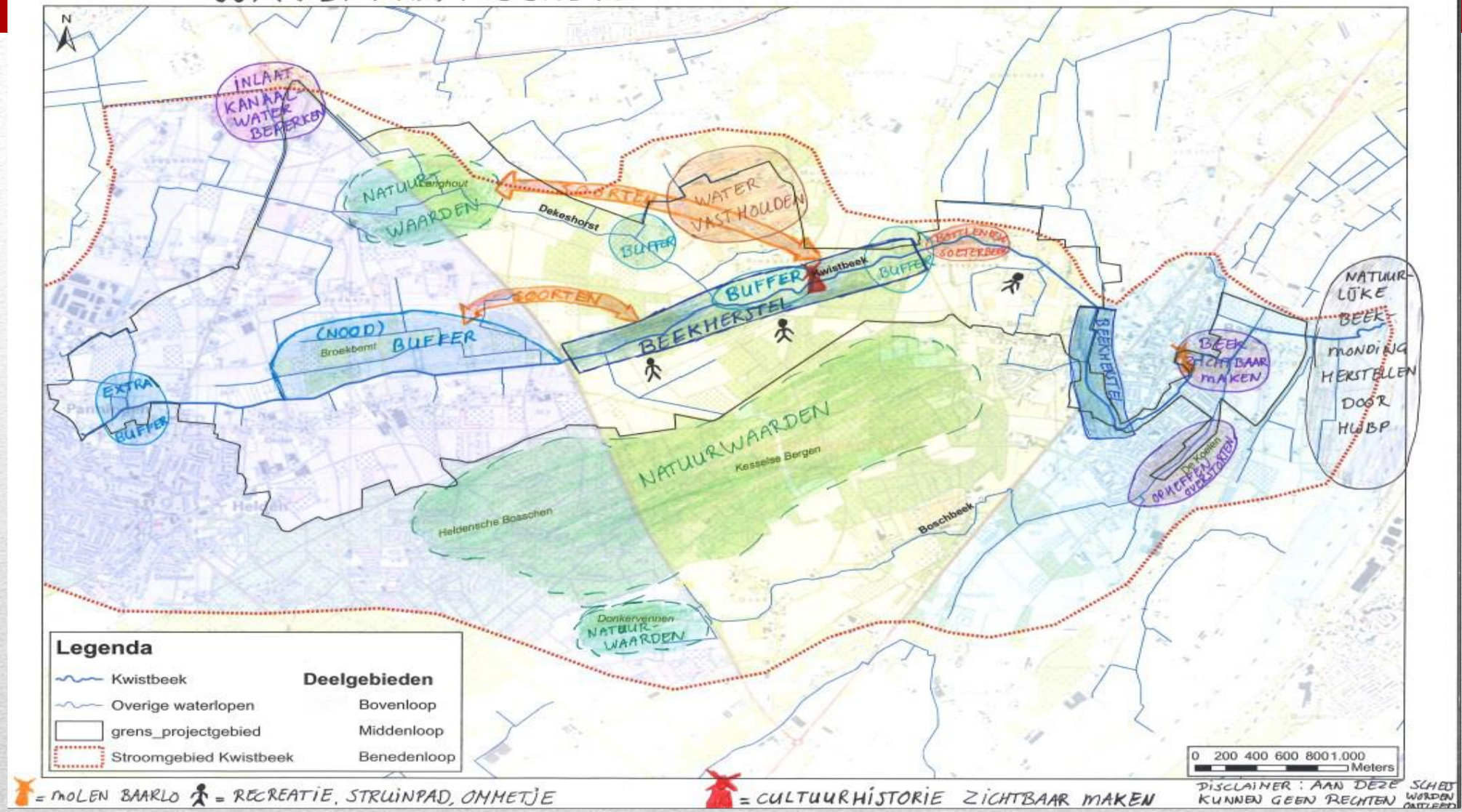
Inloggen Zoeken

Home Projecten Doe mee Over Met elkaar Naar waterschaplimburg.nl

maandag 12 maart 2018 08:36 12-3-2018

Participatie (3)

WATERPRAATSCHEETS



Participatie (4)



Nr.	Onderwerp	Locatie	Denkrichting Werkgroep
7	Beekherstel	Rond Napoleonsbaan	Beekherstel uitvoeren, hier is ruimte voor de beek. Komt ook ecologische ontwikkeling vegetatie ten goede.
8	Natuurherstel	De Koelen	Prachtig gebied, maar beperkte beleefbaarheid (geen doorgaande route). Streven naar meer natuurlijke (vlakke) oevers; indien niet haalbaar, drijvende eilanden of vegetatierollen bevestigen tegen de beschroeiing.
9	Bevorderen gezonde leefstijl / betrekken jeugd	Kasteelpark, maar ook andere locaties	Meer openbare ruimte bestemmen en inrichten voor sport en beweging
10	Creëren Educatieve Natuurzone	Verbinding Kasteelpark - Maasoever	Park verbinden met Maasdalproject door natuurzone waarin gewandeld en gefietst kan worden. (Blote voetenpad)
11	Onderhoudspad	Kerkveldstraat	Mooi wonen aan de beek. Beek ligt erg diep, bij hoog water komt peil snel omhoog; Mogelijke oplossing om bestaand onderhoudspad te verbeteren, zodanig dat er ook water op geborgen kan worden.
12	Kwetsbare beukenrij	Kasteellaan	Beperkte toekomstverwachting beukenrij aan weerszijden van Kasteellaan ivm zonnebrandschade.

Terugkoppeling



Weer een mijlpaal.

<https://www.youtube.com/watch?v=hiYybRdyRR4>

animatie vollopen buffer middenloop



- **Projectplan Waterwet**
- **Omgevingsplan
Gebied Kwistbeek**
- **=>Verbindingsdocument**



Omgevingswet



Verbindings- document

Plankaart Kwistbeek
Gemeente Peel en Maas / Waterschap
24 januari 2020

Legenda

- Aden KnopenLopen netwerk
- Mogelijkheden ommetje route nader te bepalen
- Parkeerplek/eyecatcher /uitkijk
- Eyecatcher/brug
- Dam / terugslogklep
- Mogelijkheden parkeren tbv wandeling
- Plangrens Kwistbeek

- Restaurantopties omgeving
- Horeca aanvulling opties (niet locatiespecifiek)
- Water overloop
- Doorzichten beekdal (niet locatiespecifiek)
- Meandering
- Verbeteren waterkwaliteit Bosbeek
- Biodiversiteit vergroten

- Restaurantsymbolen
- Wateroverloop
- Meandering
- Biodiversiteitsymbolen

- Hydrologisch onderzoek watersysteem
- Behoud Watermolen/Wasplaats
- Randvoorwaarden Kasteelweide
- Zichtlijnen terugbrengen (locatie nader te bepalen)
- Herstel, beheer en onderhoudsplan
- Wandelpaden verbeteren
- Natuurlijk spelen (bosgedeelte)
- Hertenkamp + Spelen 0-4
- Herstel oevers
- Bypass

- Hydrologische symbolen
- Watermolen/Wasplaats
- Zichtlijnen
- Herstel/onderhoud
- Wandelpaden
- Natuurlijk spelen
- Hertenkamp
- Herstel oevers
- Bypass









- **Uitleg overloopgebied door Wolfgang**

overloopgebied





Gebied Kwistbeek
 Hier werken wij samen aan
 een klimaatbestendige beek
 (periode 2021-2027)

dit project wordt gefinancierd door
 waterschap Limburg en de provincie Limburg

waterschap
 Limburg

Peel en Maas

Europees Landbouwfonds
 voor Plattelandsontwikkeling
 Europa investeert in zijn platteland

provincie Limburg

van REERS Hoogheide

- Filmpje Kwistbeek Innovatie en duurzaamheid:
<https://www.youtube.com/watch?v=5Pb6Bq8N02U>



- **Tevreden inwoners gebied**
- **Kwistbeek voldoet aan KRW**
- **Goede onderlinge relatie korte lijnen**
- **Geen wateroverlast (tot nu toe)**
- **Begrip over en weer**

Resultaat





- **Iedereen heeft zijn inbreng gehad, goed geluisterd, ruimte voor verschillende meningen**
- **Voldoende ruimte voor vragen**
- **Ruimte en sfeer zodanig dat discussies gevoerd konden worden met respect voor elkaars standpunt**
- **Onduidelijk woord: Omgevingsplan**
- **Verschillende culturen bij waterschap en gemeente**
- **Organisatiestructuur en ieders verantwoordelijkheid was in het begin niet duidelijk**

Uitkomst evaluatie



- **Goede organisatiestructuur**
 - **Niet alleen vakspecialisten maar zeker ook communicatie en maatschappelijk**
- **Leer elkaar goed kennen**
- **Ga ter plaatse kijken**
- **Houd inloopbijeenkomsten**
 - **Zorg dat mensen hun eigen vraag kunnen stellen**
- **Vaste aanspreekpunten**
- **Veel tijd**



Tips



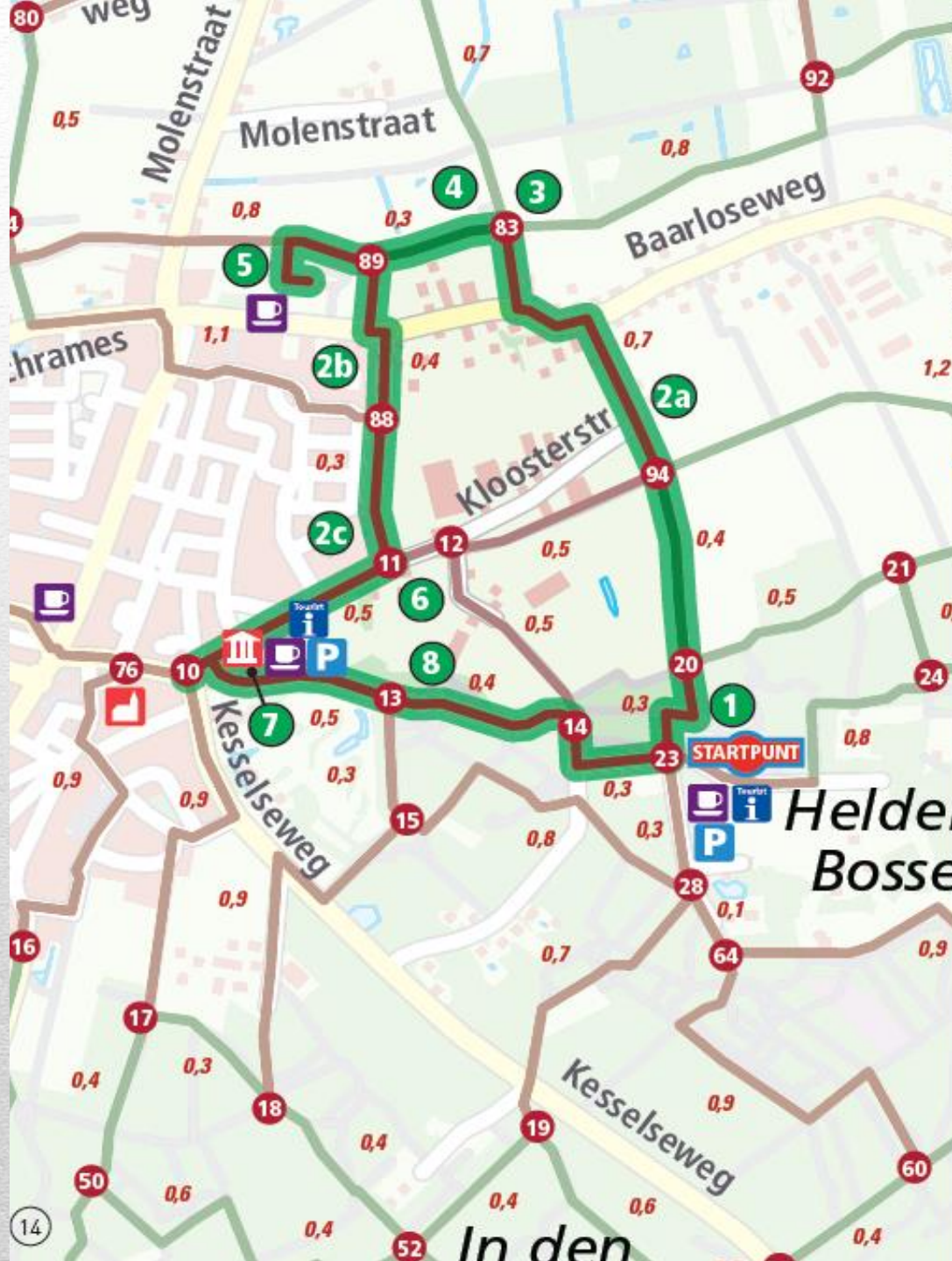


- **Ommetjes**
 - **Samen met inwoners**
- **Kasteelpark, rijksmonument**
 - **Beheer en onderhoud**
- **Onderzoek zuivering**
 - **Drainage water**
 - **Wageningen universiteit**
- **Biodiversiteit**
 - **Stogger**
- **2 jaar vervolgoverleg**

Vervolg







Bos- en beekroute

Deze korte maar gevarieerde route voert door de bossen van Helden naar de Kwistbeek en met een ommetje weer terug naar het startpunt.

Tijdens deze route loop je langs een aantal veldkruisen richting het overloopgebied. Je passeert een wijngaard waar je een kop koffie kunt drinken, vervolgens loop je langs de oudste beugelvereniging en kom je uit bij een oud klooster dat tegenwoordig gebruikt wordt als gemeenschapsaccommodatie.

Het laatste punt in de route is de aantrekkelijke stuifzandberg De Koeberg.



START- EN EINDPUNT

Parkeerplaats
Camping De Heldense Bossen
De Heldense Bossen 6,
5988 NH Helden

Lengte wandeling: 4 km

Start bij de parkeerplaats
en volg de knooppunten:





Filmpje omroep wandelboekje:
<https://www.youtube.com/watch?v=K3CtCJEPfOo>.



Dankjulliewel voor het luisteren naar mijn verhaal,

Over de Kwistbeek, zijn verhaal voor mij heel speciaal.

Heb je nog vragen, stel ze gerust hier,

Allemaal een fijne Sinterklaas, vol lol en plezier!

Einde